



**REPUBLIKA SRBIJA**  
**AGENCIJA ZA PRIVREDNE REGISTRE**  
**REGISTAR FINANSIJSKIH IZVEŠTAJA**

---

Na osnovu zahteva TESLA SISTEMI DOO, evidentiranog pod brojem BON 12612/2014 / 1 od 07.11.2014, Agencija za privredne registre - Registar finansijskih izveštaja daje

# **S C O R I N G**

**Veoma dobar bonitet BB-**

**TESLA SISTEMI DOO BEOGRAD**

Scoring je utvrđen na osnovu podataka iz finansijskih izveštaja za period od 2009. do 2013. godine.

Organi upravljanja privrednog društva odgovorni su za istinito i pošteno prikazivanje finansijskih izveštaja u skladu sa zakonom koji uređuje računovodstvo.

Agencija za privredne registre je u utvrđivanju scoring-a odgovorna za istovetnost sa izvornim podacima i za doslednu primenu Metodologije za utvrđivanje podataka i pokazatelja o bonitetu pravnih lica i preduzetnika i davanje mišljenja o bonitetu privrednih društava.

Korisnik ne može objavljivati izdati dokument u izvornom obliku, izuzev ako se isti odnosi na tog korisnika

**Evidencija izdatih scoring-a sa vremenom važenja istih objavljuje se na internet strani APR [www.apr.gov.rs](http://www.apr.gov.rs)**

*Dokument važi bez pečata i potpisa*

# S C O R I N G

## TESLA SISTEMI DOO BEOGRAD

Scoring privrednog društva - ukupna ocena za period 2009-2013

### Veoma dobar bonitet BB-

Prosečni scoring 392

Pozicioni scoring 364

Referentni scoring 365

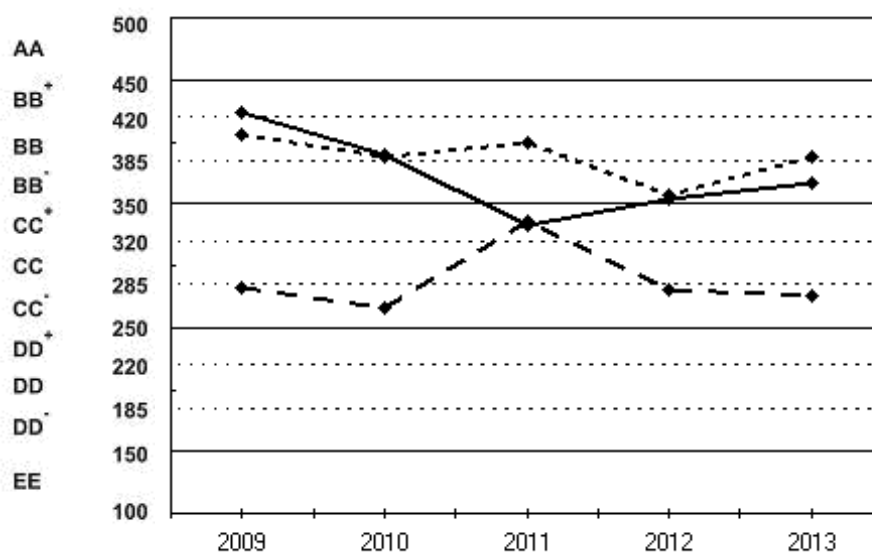
Scoring oblasti 70-Upravljačke delatnosti; savetovanje u vezi sa upravljanjem

### Dobar bonitet CC

Scoring sektora M-STRUČNE, NAUČNE, INOVACIONE I TEHNIČKE DELATNOSTI

### Veoma dobar bonitet BB-

### Prikaz godišnjih scoring-a



●—● Scoring privrednog društva    ●-● Scoring oblasti    ●.....● Scoring sektora

Nivoi ocenjivanja			
ocene		bodovi	
Odličan bonitet	A	A	451-500
		B +	421-450
		B	386-420
Veoma dobar bonitet		B -	351-385
		C +	321-350
		C	286-320
Dobar bonitet		C -	251-285
		D +	221-250
		D	186-220
Prihvatljiv bonitet		D -	151-185
		E	100-150
Veoma slab bonitet		E	100-150

simboli	
Ps	Otvoren postupak stečaja
Pl	Pokrenut postupak likvidacije
Pr	Usvojen plan reorganizacije
Tn	Trajna nelikvidnost
Psp	Statusna promena
N	Novoosnovana privredna društva
Mp	Nema podataka
Md	Nema dovoljno podatka

Prosečni scoring utvrđen na osnovu prosečnih vrednosti u oblasti  
 Pozicioni scoring utvrđen na osnovu pozicionih vrednosti u oblasti  
 Referentni scoring utvrđen na osnovu referentnih vrednosti pokazatelja

**Osnovni statusni podaci**

Poslovno ime	DRUŠTVO ZA PROIZVODNJU, TRGOVINU I USLUGE TESLA SISTEMI DOO, BEOGRAD (NOVI BEOGRAD)	
Sedište	Beograd-Novi Beograd, Milentija Popovića 32 a	
Oblast	Beogradska oblast	
Matični broj	20194596	
Poreski identifikacioni broj	104593699	
Datum osnivanja	29.08.2006.	
Pretežna delatnost		
Šifra i naziv delatnosti	7112-Inženjerske delatnosti i tehničko savetovanje(od 2014.godine) 7022-Konsultantske aktivnosti u vezi s poslovanjem i ostalim upravljanjem (do 2014.godine)	
Oblast	71-ArHITEKTONSKE I INŽENJERSKE DELATNOSTI; inženjersko ispitivanje i analize(od 2014.godine) 70-Upravljačke delatnosti; savetovanje u vezi sa upravljanjem (do 2014.godine)	
Sektor	M-STRUČNE, NAUČNE, INOVACIONE I TEHNIČKE DELATNOSTI	
Veličina	2013	2014
	Malo	Mikro
Broj privrednih društava na dan 15.05.2014		
u sektoru M	11135 (velika - 29 , srednja - 127, mala - 10979)	
u oblasti 70	4425 (velika - 12 , srednja - 48, mala - 4365)	
u oblasti 70 na teritoriji Beogradska oblast	2986 ( velika - 10 , srednja - 36, mala - 2940 )	

**Osnovni finansijski podaci**

- iznosi u 000 dinara

Pozicija	Godina				
	2009	2010	2011	2012	2013
Ukupna sredstva	7.921	12.035	20.585	17.400	30.413
Kapital	6.496	4.372	2.560	4.108	5.716
Poslovni prihodi	30.765	43.738	55.731	57.026	85.254
Neto finansijski rezultat	521	1.203	1.523	1.548	1.599
Broj zaposlenih (ceo broj)	5	5	5	5	5

**Podaci o danima nelikvidnosti**

Naziv podatka	Poslednjih 12 meseci					
	11/2013	12/2013	1/2014	2/2014	3/2014	4/2014
	5/2014	6/2014	7/2014	8/2014	9/2014	10/2014
Broj dana nelikvidnosti po mesecima	0	0	0	0	0	0
	0	0	0	0	0	0
Broj dana nelikvidnosti u tekućem mesecu	0					
Najduža neprekidna nelikvidnost u poslednjih 12 meseci do meseca u kome se daje scoring i za tekući mesec do dana koji prethodi danu izrade scoringa						
Likvidnost na dan koji prethodi danu izrade scoring-a	Likvidan					

Izvor podataka: NBS-Odeljenje za prinudnu naplatu

Finansijski pokazatelji

- procenti su iskazani sa jednom decimalom

- koeficijenti su iskazani sa dve decimale

Naziv pokazatelja	Nivo *	Godina				
		2009	2010	2011	2012	2013
1 Opšti racio likvidnosti	ind.	4,38	1,35	1,05	1,18	1,16
	pr.obl.	1,19	1,15	1,12	1,17	1,04
2 Racio tekuće likvidnosti	ind.	2,12	0,66	0,85	0,64	0,86
	pr.obl.	0,84	0,92	0,89	0,93	0,84
3 Racio novčane likvidnosti	ind.	0,01	0,18	0,49	0,04	0,14
	pr.obl.	0,11	0,11	0,08	0,09	0,09
4 Trajnost otplate	ind.	2,74	5,33	10,15	7,24	12,80
	pr.obl.	40,09	-1046,49	7,84	-260,56	53,01
5 Prosečno vreme naplate potraživanja od kupaca (broj dana)	ind.	69	25	33	45	53
	pr.obl.	75	77	92	85	100
6 Prosečno vreme vezivanja zaliha (broj dana)	ind.	33	37	31	35	32
	pr.obl.	75	75	70	65	65
7 Prosečno vreme plaćanja obaveza prema dobavljačima (broj dana)	ind.	28	27	64	76	64
	pr.obl.	107	129	131	122	146
8 Racio sopstvenog kapitala	ind.	82,0	36,2	12,3	23,5	18,7
	pr.obl.	30,7	30,5	43,4	43,4	42,1
9 Stepen ukupne zaduženosti	ind.	4,54	0,57	0,14	0,31	0,23
	pr.obl.	0,44	0,44	0,77	0,77	0,73
10 Pokriće stalnih sredstava sopstvenim kapitalom	ind.	3,89	2,63	1,55	2,33	3,24
	pr.obl.	0,62	0,69	0,78	0,79	0,73
11 Pokriće stalnih sredstava dugoročnim izvorima finansiranja	ind.	3,89	2,63	1,55	2,33	3,24
	pr.obl.	1,16	1,17	1,09	1,12	1,03
12 Stopa pokrića zaliha neto obrtnim kapitalom	ind.	149,5	50,8	25,0	32,6	52,9
	pr.obl.	67,1	87,1	69,9	100,5	31,7
13 Racio pokrića kamata	ind.	n/a	335,25	n/a	169,10	63,70
	pr.obl.	1,49	0,38	6,19	0,45	1,62
14 Stopa poslovnog dobitka	ind.	2,5	3,6	7,8	3,0	2,3
	pr.obl.	4,2	4,0	0,1	4,3	4,0
15 Stopa neto dobitka	ind.	1,7	2,7	2,7	2,7	1,9
	pr.obl.	0,4	-2,6	10,0	-2,1	0,1
16 Stopa prinosa na sopstveni kapital (posle oporezivanja)	ind.	8,4	22,2	44,2	46,7	32,7
	pr.obl.	0,8	-4,1	14,2	-2,5	0,1
17 Stopa prinosa na ukupna sredstva (posle oporezivanja)	ind.	5,0	12,1	9,4	8,2	6,8
	pr.obl.	1,6	0,1	6,6	0,1	0,8
18 Efekat finansijskog leveridža	ind.	1,68	1,83	4,70	5,70	4,81
	pr.obl.	0,50	-41,00	2,15	-25,00	0,13
19 Stopa otpisanosti osnovnih sredstava	ind.	0,0	0,0	0,0	0,0	0,0
	pr.obl.	11,0	10,4	8,3	9,4	10,2

\* ind. - individualni pokazatelj; pr.obl. - pokazatelj proseka oblasti

n/a - pokazatelj nema smisla računati

**Ostale značajne informacije****Rang u oblasti**

Kategorija	Rang u oblasti 70-Upravljačke delatnosti; savetovanje u vezi sa upravljanjem na dan 15.05.2014		
	Sva privredna društva	Privredna društva iste veličine	Privredna društva na teritoriji Beogradska oblast
Ukupna sredstva	683	628	502
Kapital	753	709	534
Poslovni prihodi	161	119	121
Neto finansijski rezultat	463	432	355
Broj zaposlenih	63	46	52

**Z-score**

Altmanova funkcija verovatnoće bankrotstva	Godina				
	2009	2010	2011	2012	2013
	8,71	5,18	3,34	4,27	3,63

  
**Podaci o reviziji**

Godina	Revizija izvršena od strane	Napomena
2011		Podaci i pokazatelji o bonitetu iz redovnog godišnjeg finansijskog izveštaja
2012		Podaci i pokazatelji o bonitetu iz redovnog godišnjeg finansijskog izveštaja
2013		Podaci i pokazatelji o bonitetu iz redovnog godišnjeg finansijskog izveštaja